

Klassifikationsgesellschaften Rules der Klassifikationsgesellschaften: Bücher mit sieben Siegeln?

VDMA-Tool zur effizienten Recherche in den Regelwerken von 19 wichtigen Klassifikationsgesellschaften.

Mit der umfangreichen Textdatenbank DORIS (Document Retrieval and Information Gathering System) steht VDMA Mitgliedsfirmen exklusiv ein mächtiges Werkzeug zur Recherche in den technischen Regelwerken der führenden Klassifikationsgesellschaften weltweit zur Verfügung.

Die Volltextrecherche bietet Ihnen dabei vielfältige Möglichkeiten die richtigen Textstellen zu finden: Sie können Worte verknüpfen, nach Phrasen suchen und über eine Umfeldsuche besonders relevante Passagen finden.

Mit Kenntnissen über die relevanten technischen Vorschriften lassen sich Entwicklung, Produktion, Qualitätssicherung und die Klassifikation nach den Anforderungen der Klassen optimieren. Fehlentwicklungen können vermieden und so Kosteneinsparungen realisiert werden.



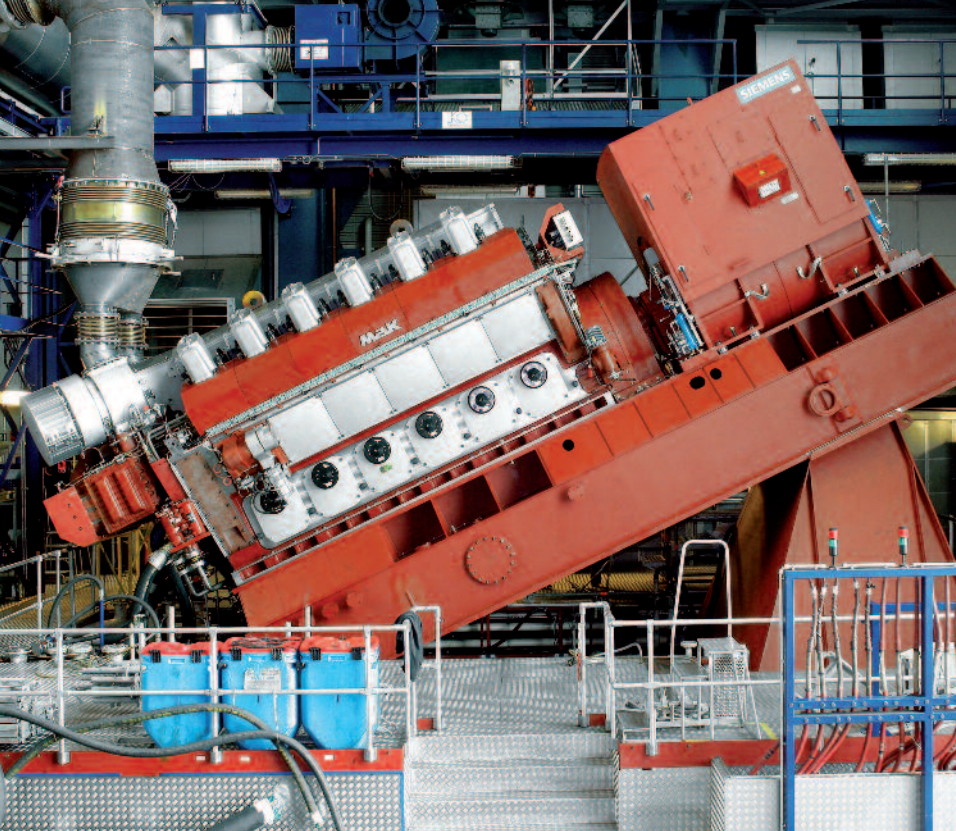
„DORIS ist eine großartige Hilfe bei der täglichen Arbeit mit den Klassenrules“

Christoph Tretter, Head of Department Quality Inspection, MAN Diesel & Turbo SE

Der VDMA beschafft die technischen Vorschriften der Klassen, bereitet die Inhalte für die Recherche durch die Nutzer auf und stellt ihnen die Daten in der Datenbank DORIS zur Verfügung. Die DORIS-Lizenznehmer haben die Möglichkeit, in den umfangreichen Dokumenten gezielt nach relevanten Stichworten zu suchen und so wichtige Informationen zu Klassifikationsanforderungen zusammenzutragen.

mus.vdma.org





Caterpillar Motoren GmbH & Co. KG



ABB Turbo Systems AG

Die Lizenzkosten zur Nutzung von DORIS betragen einmalig 2.000,- EUR sowie 1.000 EUR jährlich bei bis zu fünf Nutzern an einem Firmenstandort. Weitere Standorte mit wiederum bis zu fünf Nutzern kosten zusätzlich 500 EUR p.a., weitere Nutzer jeweils 150 EUR p.a. Der Betrag beinhaltet eine ausführliche Schulung durch unseren Dienstleister. Die Lizenznehmer haben zudem die Möglichkeit sich im VDMA Arbeitskreis Klassifikation regelmäßig über die Rules und die Datenbank mit anderen Unternehmen auszutauschen. Für Interessenten bieten wir einen kostenfreien, dreimonatigen Schnupperzugang an.

Auf der gleichen Datenbank-Technologie bauen **DORIS Abgas** und **DORIS IMO** auf. In diesen Datenbanken sind wichtige Abgas-Emissionsvorschriften aus der ganzen Welt sowie IMO Dokumente zur Recherche hinterlegt. Die Nutzung dieser Datenbanken ist für VDMA Mitglieder kostenfrei.

Nutzen Sie die DORIS-Datenbank zu Ihrem Vorteil. Fragen zur Anwendung und Lizenz beantworten wir Ihnen gerne.

VDMA

Motoren und Systeme

Marianne Ruppenhofer
Lyoner Straße 18
60528 Frankfurt am Main

Telefon 069 6603-1378
E-Mail marianne.ruppenhofer@vdma.org
Internet mus.vdma.org



„Ohne DORIS würde ich mich in dem komplexen und umfangreichen

Regelwerk nicht annähernd so gut zurechtfinden!“

Stefan Höner, Manager Classification Societies and CE,
ABB Turbo Systems AG